

- Geräuschminderung 47 dB Spitze
- definierte Werte für Geräuschminderung und Temperaturverhalten
- 19 " - System, Schnellmontage, Securityglastür
- Inneneinteilung frei wählbar, umfangreiches Zubehör
- Farbe: Gestell lichtgrau RAL 7035, Tür weißgrau RAL 9002
Seitenwände blau RAL 5019, od. weißgrau RAL 9002, andere Farben auf Wunsch
- Außenmaße: 600 x 1360 x 800 mm (BxHxT)
- nutzbare Höhe 18 HE, Tiefe 780 mm

SAGA - midi dämmt die Lärmentwicklung montierter Geräte extrem - soweit, daß die Vorgaben der Arbeitsplatzverordnung (GK 20 / DIN 15996) abhängig von den eingebrachten Lärmquellen in der Regel erreicht werden.

Mit **SAGA - midi** können Videozuspieler, Rechneranlagen oder sonstige lärmintensive Geräte auch in unmittelbarer Nähe zum Arbeitsplatz betrieben werden. Der Lärmunterschied mit **SAGA - midi** entspricht dem Hörabstand von 50 Zentimetern zu mehr als 25 Metern (offenes Gestell gegenüber geschlossenem Schrank). **SAGA - midi** erspart kostspieliges Auslagern von Geräten in andere Räume ebenso wie lange Kabelwege.

SAGA - midi hat ein ausgeklügeltes Lüftersystem - dadurch können, je nach Raumtemperatur, hohe Wärmelasten eingebracht werden. Das Lüftergeräusch unterschreitet die GK 15. Durch die großzügige Securityglastür sind die Geräte immer im Sichtkontakt.

SAGA - midi wird bereits komplett ausgestattet mit Höhenholmen vorn und hinten, Rollen, Käfigmuttern, Schrauben und Geräteträgern geliefert. Umfangreiches Zubehör wie Stellfüße, Bockrollen, Geräteträger, Teleskopauszüge, Kabelbefestigungen, Netzleiste, Erdungsschienen, EMV-Maßnahmen etc. ist lieferbar. Der Kabelabgang ist nach unten, die Verlegung der Kabel kann hinten oder in den Hohlräumen der Schrankseiten geschehen.

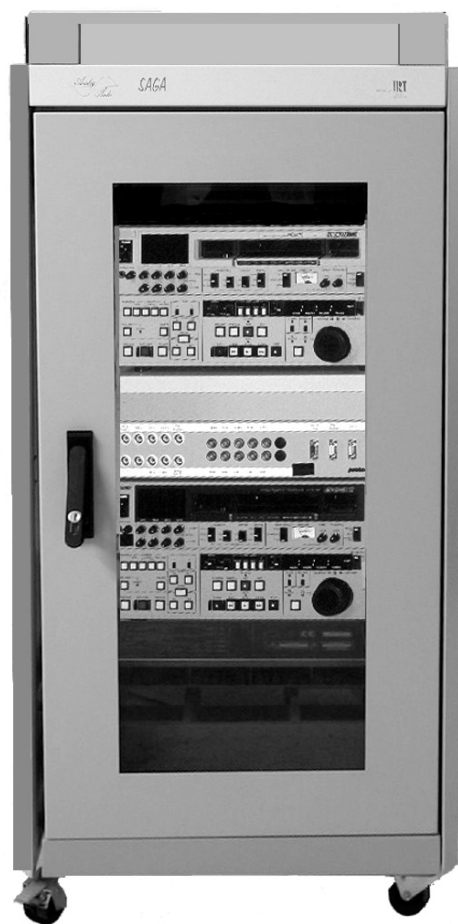


Bild1 : SAGA midi

DBGM angemeldet - technische Daten und Ausführung können ohne Ankündigung geändert werden

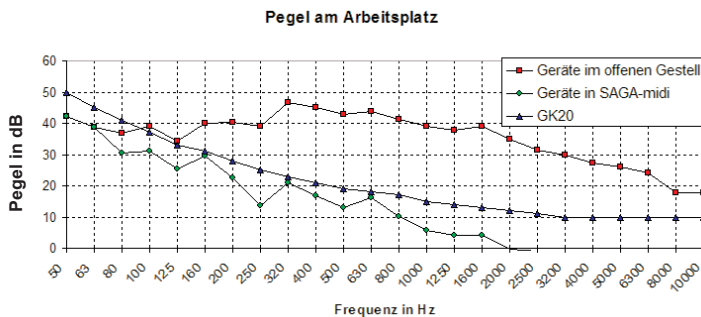


Bild 1 : Pegeldifferenz zwischen geöffnetem und geschlossenem Rack

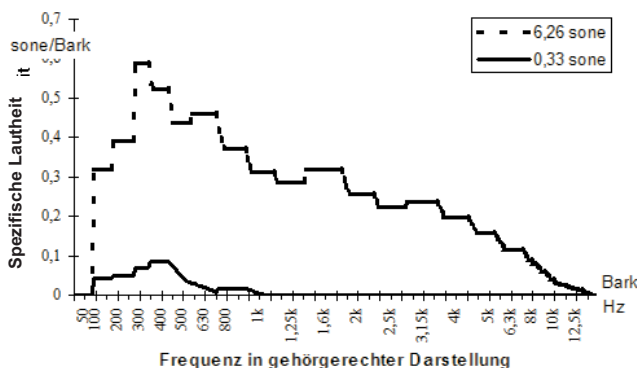


Bild 2 : Geräuschpegel an einem Schnittplatz (AVID) Verwendung eines offenen Racks - SAGA MIDI

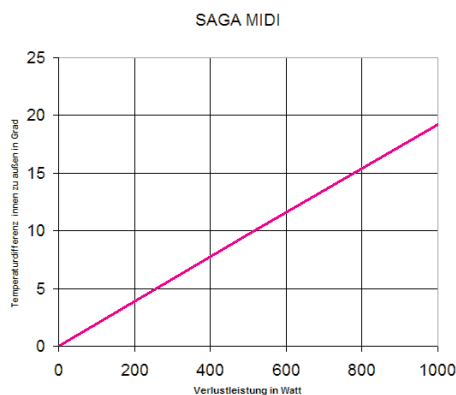


Bild 3: Differenz zwischen Außen- und Innentemperatur des Racks in Relation zur thermischen Verlustleistung

Mit **SAGA - midi**, eingesetzt in einem typischen TV-Schnittplatz, ergab die Auswertung nach DIN 45631 (Zwicker-Verfahren) eine Verringerung der empfundenen Lautheit auf den 19ten Teil gegenüber dem offenen Gestell.

In der Praxis wird so eine störend laute Quelle, z.B. Workstation, leiser empfunden als die übrigen, im Raum vorhergehenden Geräusche.

Neben der Verträglichkeit mit den Vorschriften der Arbeitsplatzverordnung - auch der EU - wird eine erheblich höhere Konzentration der arbeitenden Person erreicht.

SAGA - midi hat 2 Hochleistungslüfter, die für eine hervorragende Wärmeabfuhr sorgen. Bei einer Raumtemperatur von 22° C und zulässigen Betriebstemperatur der eingebrachten Geräte von 40° C können ca. 1,1 kW Verlustleistung eingebracht werden. Damit lassen sich auch sehr warme Rechneranlagen sicher betreiben.

Saga Midi besteht aus:

- Grundgestell
- Seitenwänden
- Stahlblechsichttür mit Securitglas
- Stahlblechrücktür
- 4 Höhenholme vorne u. hinten
- 50 Käfigmuttern/ 50 Schrauben
- 3 Paar Gleitschienen
- Erdungsbänder
- Rollen

VPE 1 Schrank montiert

DBGM angemeldet - technische Daten und Ausführung können ohne Ankündigung geändert werden