

- Geräuschminderung bis zu 41 dB
- definierte Werte für Geräuschminderung und Temperaturverhalten
- 19 " - System, Schnellmontage, Securitglastür
- Inneneinteilung frei wählbar, umfangreiches Zubehör
- Farbe: Gestell lichtgrau RAL 7035, Tür weißgrau RAL 9002
Seitenwände blau RAL 5019, od. weißgrau RAL 9002, andere Farben auf Wunsch
- Außenmaße: 800 x 2250 x 800 mm (BxHxT)
- nutzbare Höhe 34 HE, Tiefe 780 mm

SAGA - maxi dämmt die Lärmentwicklung montierter Geräte extrem - soweit, daß die Vorgaben der Arbeitsplatzverordnung (GK 20 / DIN 15996) abhängig von den eingebrachten Lärmquellen in der Regel erreicht werden.

Mit **SAGA - maxi** können Videozuspieler, Rechneranlagen oder sonstige lärmintensive Geräte auch in unmittelbarer Nähe zum Arbeitsplatz betrieben werden.

Der Lärmunterschied mit **SAGA - maxi** entspricht dem Hörabstand von 50 Zentimetern zu mehr als 20 Metern (offenes Gestell gegenüber geschlossenem Schrank).

SAGA - maxi erspart kostspieliges Auslagern von Geräten in andere Räume ebenso wie lange Kabelwege. **SAGA - maxi** kommt ohne Lüfter aus. Durch die großzügige Securitglastür sind die Geräte immer im Sichtkontakt.

SAGA - maxi ist unempfindlich gegen Alterung, sieht gut aus, und besticht durch den praxisnahen Aufbau. Umfangreiches Zubehör wie Stellfüße, Bockrollen, Geräteträger, Teleskopauszüge, Kabelbefestigungen, Netzleisten, Erdungsschienen, EMV-Maßnahmen etc. ist lieferbar. Kabelabgänge sind nach oben und unten, die Verlegung der Kabel kann hinten oder in den Hohlräumen der Schrankseiten geschehen.



Bild 1 : SAGA maxi

DBGM angemeldet - technische Daten und Ausführung können ohne Ankündigung geändert werden

SAGA-maxi Schrank Schalldämmung: Pegel über 3 Meßpunkte (Seiten) gemittelt

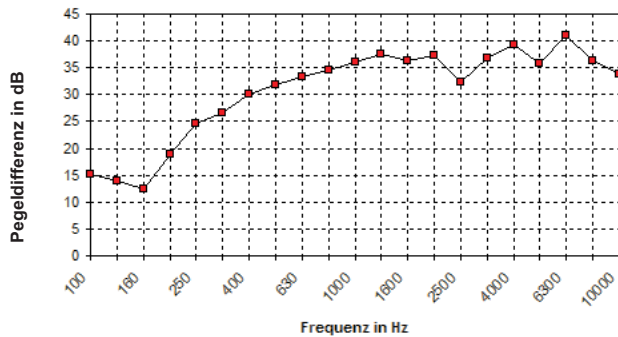


Bild 1 : Pegeldifferenz zwischen geöffnetem und geschlossenem Rack

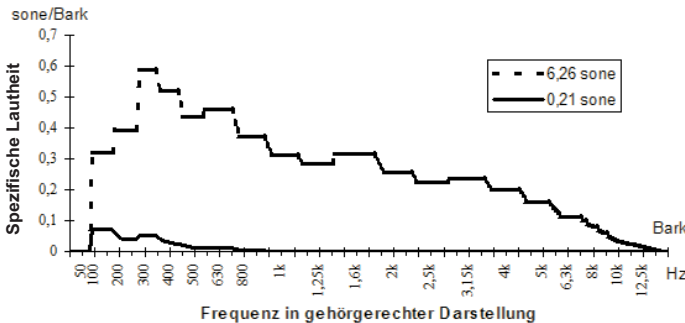


Bild 2 : Geräuschpegel an einem Schnittplatz (AVID)
Verwendung eines offenen Racks - SAGA maxi

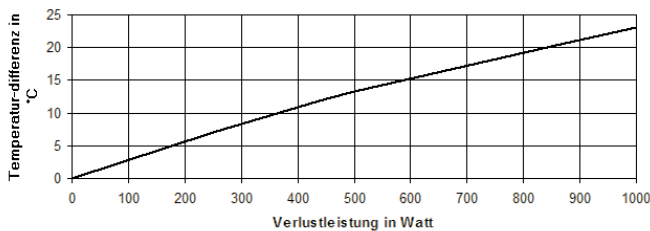


Bild 3: Differenz zwischen Außen- und Innentemperatur
des Racks in Relation zur thermischen Verlustleistung

Mit **SAGA - maxi**, eingesetzt in einem typischen TV-Schnittplatz, ergab die Auswertung nach DIN 45631 (Zwicker-Verfahren) eine Verringerung der empfundenen Lautheit auf den 30ten Teil gegenüber dem offenen Gestell.

In der Praxis wird so eine störend laute Quelle, z.B. Workstation, leiser empfunden als die übrigen, im Raum vorhersehenden Geräusche.

Neben der Verträglichkeit mit den Vorschriften der Arbeitsplatzverordnung - auch der EU - wird eine erheblich höhere Konzentration der arbeitenden Person erreicht.

SAGA - maxi kommt ohne zusätzliche Lüfter aus. Bei einer Raumtemperatur von 22° C und zulässigen Betriebstemperatur der Workstation von 40° C können ca. 800 W Verlustleistung eingebracht werden. Das entspricht etwa 2 sehr gut ausgestatteten Rechneranlagen.

Selbstverständlich kann **SAGA - maxi** an Raumklimasysteme angeschlossen werden. Hierfür sind Maßskizzen lieferbar. Für höhere thermische Lasten oder Einsatz unter hoher Raumtemperatur empfiehlt sich der **SAGA - maxi plus**.

Saga Maxi besteht aus :

- Grundgestell
- Seitenwänden
- Stahlblechsichttür mit Securitglas
- Stahlblechrücktür
- 4 Höhenholme vorne u. hinten
- 50 Käfigmuttern/ 50 Schrauben
- 5 Paar Gleitschienen
- Erdungsbänder
- Rollen

VPE 1 Schrank montiert

DBGM angemeldet - technische Daten und Ausführung können ohne Ankündigung geändert werden