

- Geräuschminderung bis zu 47 dB, Wärmelast ca. 2 kWh
- geringe Wärmabgabe an die Umgebung
- definierte Werte für Geräuschminderung und Temperaturverhalten
- 19" - System, Schnellmontage, Securitlastür
- Inneneinteilung frei wählbar, umfangreiches Zubehör
- Außenmaße: 800 x 2120 x 800 mm , (BxHxT)
- nutzbare Höhe 40 HE, davon 4HE bei eingeschränkter Tiefe
- Standardausführung : Farbe Rahmen und Seitenwände: RAL 7035, Türen RAL 9002; Türanschlag rechts - Farb- und Türanschlagsänderungen auf Anfrage

SAGA - klima dämmt die Lärmentwicklung montierter Geräte extrem - soweit, dass auch bei Volllast die strenge Grenzkurve (GK 20 / DIN 15996) erreicht werden kann, und damit die Arbeitsplatzverordnung erfüllt wird.

SAGA - klima führt die Wärmelast der Geräte über Luft/Wasser-Wärmetauscher ab. Dadurch bleibt das Raumklima nahezu unbelastet.

Mit **SAGA - klima** können Workstations, Rechneranlagen oder andere lärmintensive und heiße Geräte auch in unmittelbarer Nähe zum Arbeitsplatz betrieben werden.

Der Lärmunterschied mit **SAGA - klima** entspricht einem Hörabstand von 50 Zentimetern zu mehr als 25 Metern (offenes Gestell gegenüber geschlossenem Schrank).

SAGA - klima erspart kostspieliges Auslagern von Geräten in andere Räume ebenso wie lange Kabelwege.

Die Abfuhr der eingebrachter Wärmelast ist großzügig bemessen. Die internen Hochleistungslüfter arbeiten temperaturgesteuert. Durch die großzügige Securitlastür sind die Geräte immer im Sichtkontakt.

SAGA - klima ist unempfindlich gegen Alterung, sieht gut aus, und besticht durch den praxisnahen Aufbau. Umfangreiches Zubehör wie Geräteträger, Teleskopauszüge, Kabelbefestigungen, etc. ist lieferbar.

Der Kabelabgang ist nach unten, ebenso der Wasseranschluss. Masszeichnungen sind verfügbar.



Bild 1 : SAGA klima

DBGM angemeldet - technische Daten und Ausführung können ohne Ankündigung geändert werden



Gesellschaft für professionelle Medientechnik mbH
Liegnitzer Straße 13
Tel. 0049 8142 53980

D-82194 Gröbenzell
Fax 0049 8142 53981

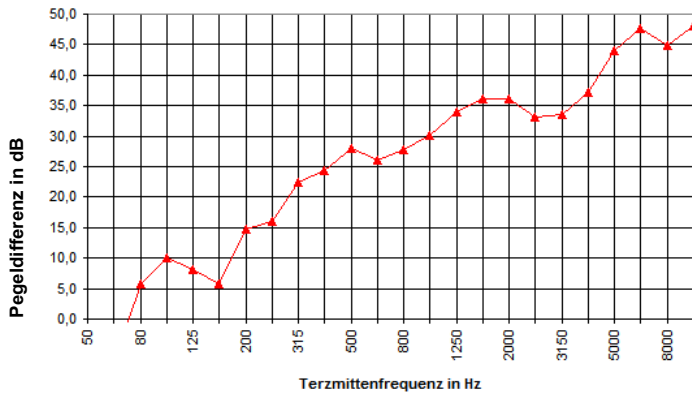


Bild 1 : Pegeldifferenz zwischen geöffnetem und geschlossenem Rack

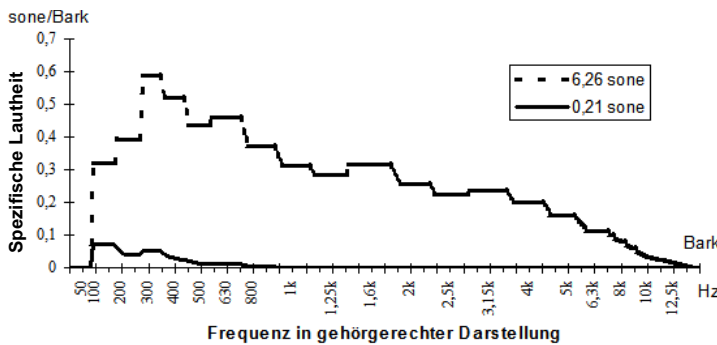


Bild 2 : Geräuschpegel an einem Schnittplatz (AVID) Verwendung eines offenen Racks - SAGA klima

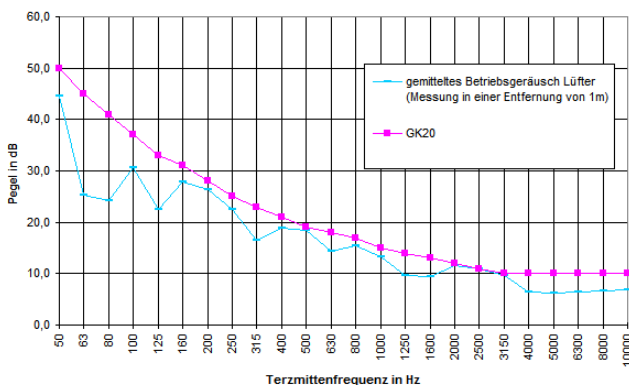


Bild 3: Eigengeräusch des SAGA klima erzeugt durch Betrieb der Lüfter (max. Drehzahl) und Grenzkurve GK20

SAGA - klima ist ein Gestellschrank mit speziellen schalldämmenden Maßnahmen und Wasserkühlung.

SAGA - klima verringert den abgestrahlten störenden Lärm in der Spitze um 47 dB. Gleichzeitig kann eine Wärme-last von 1,8 kWh abgeführt werden, ohne die Raumtemperatur zu belasten.

Die Maßnahmen für die Schalldämmung wurden gezielt auf das Spektrum des Lärms und das hörgerechte Empfinden ausgelegt. Die Schalldämmung wirkt nach allen Seiten gleich gut.

In der Praxis wird so eine störend laute Quelle, z.B. Workstation, leiser empfunden als die übrigen, im Raum vorherrschenden Geräusche. Neben der Verträglichkeit mit den Vorschriften der Arbeitsplatzverordnung - auch der EU - wird eine erheblich höhere Konzentration der arbeitenden Person erreicht.

SAGA - klima wird an einen Kühlwasserkreislauf mit min. 15°C Vorlauftemperatur angeschlossen, der Rücklauf ist auf 19°C bei Vollast ausgelegt. Die speziellen Hochleistungslüfter der internen Umluft sind temperaturgeregelt und arbeiten nahezu unhörbar.

Bei einer Raumtemperatur von 22°C und zulässigen Betriebstemperatur der Workstation von 40°C können ca. 1800 W Verlustleistung bewältigt werden.

SAGA - klima kann an gängige Raumklimasysteme mit Luft/Wasser Kühlung angeschlossen werden. Hierfür sind Maßskizzen lieferbar.

SAGA - klima wird serienmäßig mit Steuergerät Typ I ausgeliefert. Steuergerät Typ II kann optional auf Wunsch eingebaut werden.

DBGM angemeldet - technische Daten und Ausführung können ohne Ankündigung geändert werden



Gesellschaft für professionelle Medientechnik mbH
Liegnitzer Straße 13
Tel. 08142 53980

82194 Gröbenzell
Fax 08142 53981