

- Geräuschminderung 34 dB Spitze
- definierte Werte für Geräuschminderung und Temperaturverhalten
- Schnellmontage, Glastür, 19 " Geräte möglich
- Farbe: lichtgrau (RAL 7035), anthrazit
- Außenmaße: 360 x 685 x 775 mm (BxHxT)
- nutzbare Breite 265 mm, Höhe 490 mm, Tiefe 620 mm (4 HE senkrecht)

**SAGA - PC** dämmt die Lärmentwicklung von Geräten extrem - soweit, daß die Vorgaben der Arbeitsplatzverordnung (GK 15 / DIN 15996) abhängig von den eingebrachten Lärmquellen in der Regel erreicht werden.

Mit **SAGA- PC** können lärmintensive Geräte, PC-Workstations, Rechner oder Switcher auch in unmittelbarer Nähe zum Arbeitsplatz betrieben werden.

Der Lärmunterschied mit **SAGA - PC** entspricht dem Hörabstand von 50 Zentimetern zu mehr als 15 Metern (PC im Gehäuse gegenüber freistehendem PC).

**SAGA- PC** erspart kostspieliges Auslagern von Geräten in andere Räume ebenso wie lange Kabelwege.

**SAGA - PC** hat ein ausgeklügeltes Lüftersystem - daher können, je nach Raumtemperatur, hohe Wärmelasten eingebracht werden. Das Lüftergeräusch unterschreitet die GK 15. Durch die großzügige Glastür sind die Geräte immer im Sichtkontakt.

**SAGA - PC** wird bereits komplett ausgestattet geliefert. Der Kabelabgang ist nach hinten unten, die Verlegung der Kabel geschieht hinten. Zuluft und Abluft auf der Rückseite, die Verkabelung ist durch die großzügig bemessene Rücktür zugänglich. Front- und Rücktür sind durch Press-On Verriegelung verschlossen und geschützt, dadurch keine vorstehenden Teile.

## Der leise Arbeitsplatz



Bild1 : SAGA PC

DBGM geschützt - technische Daten und Ausführung können ohne Ankündigung geändert werden



Gesellschaft für professionelle Medientechnik mbH  
Liegnitzer Straße 13  
Tel. ++49 8142 53980  
www.analogonline.de

D-82194 Gröbenzell  
Fax ++49 8142 53981  
info@analogonline.de

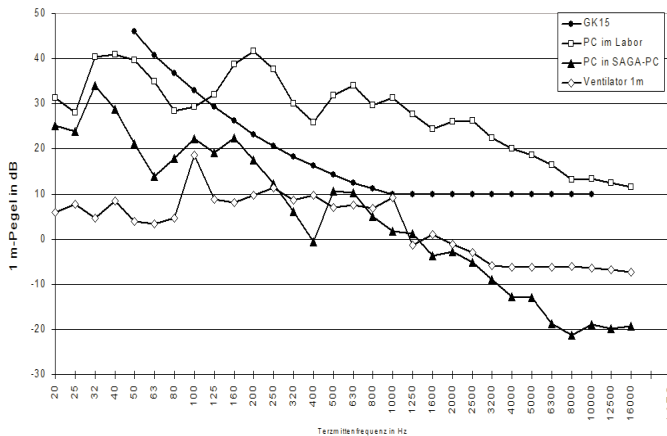


Bild 1 : Pegeldifferenz zwischen geöffnetem und geschlossenem Gehäuse

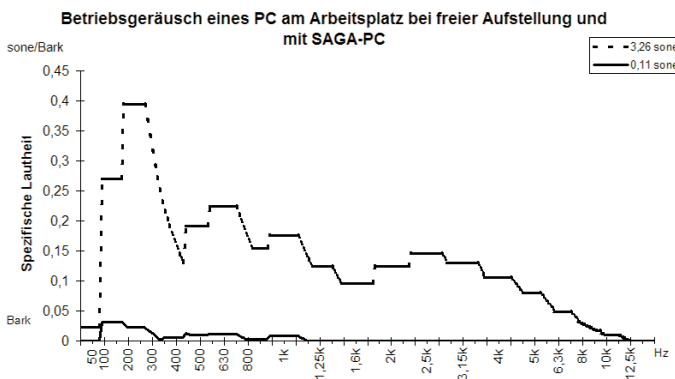


Bild 2 : Geräuschpegel an einer Workstation freistehender PC - PC in SAGA PC

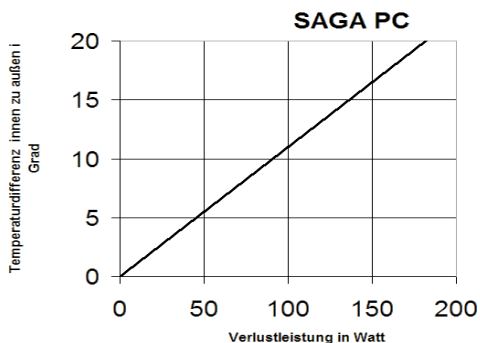


Bild 3: Differenz zwischen Außen- und Innentemperatur des Racks in Relation zur thermischen Verlustleistung

Mit **SAGA - PC** hat das IRT ein Gehäuse mit speziellen schalldämmenden Maßnahmen entwickelt.

**SAGA - PC** verringert den abgestrahlten störenden Lärm in der Spitze um 34 dB. Die Maßnahmen für die Schalldämmung wurden gezielt auf das Spektrum des Lärms und das hörgerechte Empfinden ausgelegt. Die Schalldämmung wirkt nach allen Seiten.

Mit **SAGA - PC**, eingesetzt mit einer typischen Workstation, ergab die Auswertung nach DIN 45631 (Zwicker-Verfahren) eine Verringerung der empfundenen Lautheit auf den 29ten Teil gegenüber dem freistehenden Computer und liegt damit knapp über der Hörgrenze.

In der Praxis wird so eine störend laute Quelle, z.B. Workstation, leiser empfunden als die übrigen, im Raum vorhersehenden Geräusche.

Neben der Verträglichkeit mit den Vorschriften der Arbeitsplatzverordnung - auch der EU - wird eine erheblich höhere Konzentration der arbeitenden Person erreicht.

Mit **SAGA - PC** können PC's ohne Lärmbeeinträchtigung an Redaktionsarbeitsplätzen, MIDI-Produktionsstudios und Videoedits eingesetzt werden.

**SAGA - PC** verfügt über einen Hochleistungslüfter, der für eine hervorragende Wärmeabfuhr sorgt. Bei einer Raumtemperatur von 22° C und zulässigen Betriebstemperatur der eingebrachten Geräte von 40° C können ca. 200 W Wärmeverlustleistung eingebracht werden. Damit lassen sich auch Rechner mit 400 W Netzteilen sicher betreiben.